

# KANAL İSTANBUL PROJE ALANI HAKKINDA BİLGİLENDİRME NOTU

YA KANAL  
YA İSTANBUL  
KOORDİNASYONU

# GİRİŞ

Ya Kanal Ya İstanbul Koordinasyonu olarak, 2025 Ocak ayı sonunda, Arnavutköy-Karaburun ve Arnavutköy-Dursunköy arasında kanal yapılacağı söylenen bölgedeki yapılaşmaya dair bir keşif gerçekleştirdik. İstanbul İli Yenişehir Rezerv Yapı Alanı (Kanal İstanbul Projesi) planları içinde kalan sadece 18 km'lik bu hat boyunca oluşan yapılaşma bile kanal projesiyle beraber İstanbul'un kuzeyinde nasıl bir betonlaşma ve nüfus yığılması yaşanacağını resmi. Bu bilgi notunda sizlere betonlaşma projesini fotoğraflarla göstermeye çalışacağız. Bölgede süren imar hareketlerine dair çalışmalarımız devam edecek.

2011 Yılında Erdoğan'ın "**çılgın proje**"si olarak gündemimize giren Kanal'a karşı İstanbul halkının mücadelesi projenin yapılmasını bugüne kadar durdurdu. Ancak İstanbul, iktidarın yeni imar planları ile saldırı altında. Yenişehir Rezerv Yapı Alanı imar planları, mahkemeler tarafından defalarca iptal edildiği halde inşaatlar devam ediyor.

"**Yenişehir Projesi**" adı altında kentin en eski mahalleleri, köyleri, tarım alanları inşaat sermayesine yeni kazanç alanları yaratmak için devredilmektedir. Rezerv alan yasası ile halk yerinden edilip, lüks konut yapımı için alan açılmaktadır.

Bu bilgi notunda göreceğiniz inşaat projeleri Arnavutköy'ün Karadeniz'ye yakın mahallelerinde, Terkos Gölü etrafında ve Sazlıdere barajı yakınlarında tarım alanlarının ve ormanlık alanların imara açılması anlamına geliyor. Durusu, Baklalı, Dursunköy'deki tarım alanlarının rezerv yapı alanı ilan edilmesiyle imara açılması hem bölgede yaşayan köylülerin geçim kaynaklarından olmasına, hem kendine yetemeyen mega kent İstanbul'un gıda ihtiyacına katkıda bulunacak geniş tarım alanlarının yok olmasına neden oluyor. Ayrıca bu bölgedeki içme suyu varlıkları olan Terkos Gölü ve Sazlıdere Barajı İstanbul'un temiz içme suyu ihtiyacının %29'unu karşılıyor. Hem Terkos Gölü hem de Sazlıdere etrafında içme suyu havzasıdır tabelalarına aldırımsızın inşaatlar yükseliyor.

İnşaat dediklerimiz ne? Bilgi notunun devamında fotoğraflarla da göreceğiniz üzere bir kısmı Terkos Gölü yakınlarında, orman ve tarım alanlarını yok eden lüks konut inşaatları. Bir kısmı ise Baklalı'daki gibi kentin merkezinden sürgün edilenlerin yerleştirileceği üst üste yapılmış toplu konutlar.

Son zamanlardan hükümetten hiç kimse "Kanal İstanbul" dedikleri projeyi ağzına almıyor. Ama emlak sitelerine kısa bir göz atarak özellikle Arnavutköy ve Başakşehir ilçelerinde, bir kısmı yapım halinde bir kısmı ise henüz temeli bile atılmamış inşaat projelerinin nasıl pazarlandığını görebilirsiniz.

Ya Kanal Ya İstanbul Koordinasyonu olarak daha önce defalarca kanal ve yenişehir rezerv yapı alanı projesine itirazlarımızı anlattık. Projenin ÇED davası 5 yılı aşkın süredir hala bir karar verilmeden devam ediyor. Çok yakın zamanda bilirkişi raporunun çıkacağını tahmin ediyoruz. Ve bu projenin hepimizin daha sağlıklı daha güvenli, nefes alınabilen bir şehirde yaşayabilmesi için iptal edilmesini istiyoruz.

Şimdi gelin Arnavutköy-Dursunköy ve Arnavutköy-Karaburun arasındaki kısa gözlemimizin çıktılarına hep beraber bakalım.

# ARNAVUTKÖY-DURSUNKÖY EMLAK KONUT PROJESİ

Emlak Konut'un sitesine göre Yenişehir Evleri Arnavutköy adını verilen proje 12897 bağımsız birimden oluşuyor. Proje ara ara 2023 seçimleri öncesi başvuran 450 bin kişinin hala kura beklemesiyle de gündeme gelmişti.

Fotoğraflarda projenin kapladığı alanın büyüklüğünü, tam olarak tarım alanları üzerine kurulduğunu ve hatta inşaat alanlarının önünde hala hayvancılığın devam ettiğini ve koyun sürülerinin mera alanlarının betona boğulmak üzere olduğunu göreceksiniz. Ayrıca Dursunköy'ün Sazlıdere koruma havzasının başladığı yer olduğunu da unutmayalım.



Konum linki: <https://maps.app.goo.gl/m5FvakkfnTqQNXx88>

Koordinat: 41°13'12.0"N 28°38'59.9"E



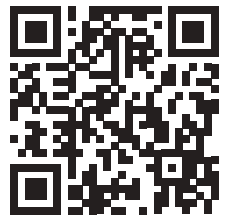


Aynı noktanın Haziran 2024 tarihindeki Google Street Wiev görüntüsü.



Konum linki: <https://maps.app.goo.gl/RofRcjnY6NdDXLxH8>

Koordinat: 41°13'00.8"N 28°38'57.6"E



Aynı noktanın Temmuz 2019 tarihindeki Google Street Wiev görüntüsü.



Konum linki: <https://maps.app.goo.gl/MgFhu86yD5KZxwdRA>  
Koordinat: 41°14'31.2"N 28°39'54.5"E





- Su Yolu
- ÇED Sınır ve Dolgu Alanları

# BAKLALI TOKİ KONUTLARI

TOKİ'nin Arnavutköy Baklalı mahallesinde, tam olarak Baklalı köyünün ve kanal geçeceği söylenen hattın dibinde yaptığı 3750 konutluk inşaat. Birbirinin üzerine çıkmış beton yığınları, hemen önünde traktör parçalarını görmek sizleri şaşırtmasın çünkü burası da tarım alanları ve meralıklar üzerine kurulu. Koca bir beton dağ uçsuz tarlaların arasında yükseliyor.



Konum linki: <https://maps.app.goo.gl/zAS4odT2zBc9Go6E7>

Koordinat: 41°14'50.2"N 28°39'51.1"E



Aynı noktanın Haziran 2024 tarihindeki Google Street Wiev görüntüsü.



Konum linki: <https://maps.app.goo.gl/xwGerynubsrWQD9g6>  
Koordinat: 41°15'23.8"N 28°39'08.6"E



Aynı noktanın Temmuz 2019 tarihindeki Google Street Wiev görüntüsü.







# LÜKS KONUT İNŞAATLARI

Karaburun ve Durusu arasındaki lüks konut inşaatları kanal ve yenişehir projesinin gizlenen yüzü. Orman ve göl manzaralı evler yüksek fiyatlarla satışa sunuluyor. Yok edilen ormanlar ve İstanbul'un temiz su varlıklarından biri olan Terkos gölü. Durusu'da yaşayanlar yıllarca su koruma alanında oldukları için çatılarını bile onaramadıklarını anlattılar. Oysa şimdi mahkemelerin iptal ettiği imar planlarına dayanarak Terkos gölü etrafında lüks konut inşaatları yükseliyor.

## 1 Numaralı Lüks Konut Sitesi



Konum linki: <https://maps.app.goo.gl/xB3Vq7L5SgCZCKz8>

Koordinat: 41°19'40.0"N 28°40'36.5"E



Aynı noktanın Temmuz 2019 tarihindeki Google Street Wiev görüntüsü.



## 2 Numaralı Lüks Konut Sitesi



Konum linki: <https://maps.app.goo.gl/8JpEcTGeBFd32FbW9>

Koordinat: 41°19'31.7"N 28°40'23.8"E





Aynı noktanın Temmuz 2019 tarihindeki Google Street Wiew görüntüsü.



### 3 Numaralı Lüks Konut Sitesi

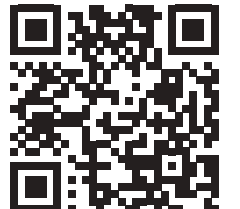


### 4 Numaralı Lüks Konut Sitesi



Konum linki: <https://maps.app.goo.gl/dYiR5aRGUsBXXN9Q7>

Koordinat: 41°19'23.8"N 28°40'20.3"E





Aynı noktanın Mayıs 2024 tarihindeki Google Street Wiew görüntüsü.

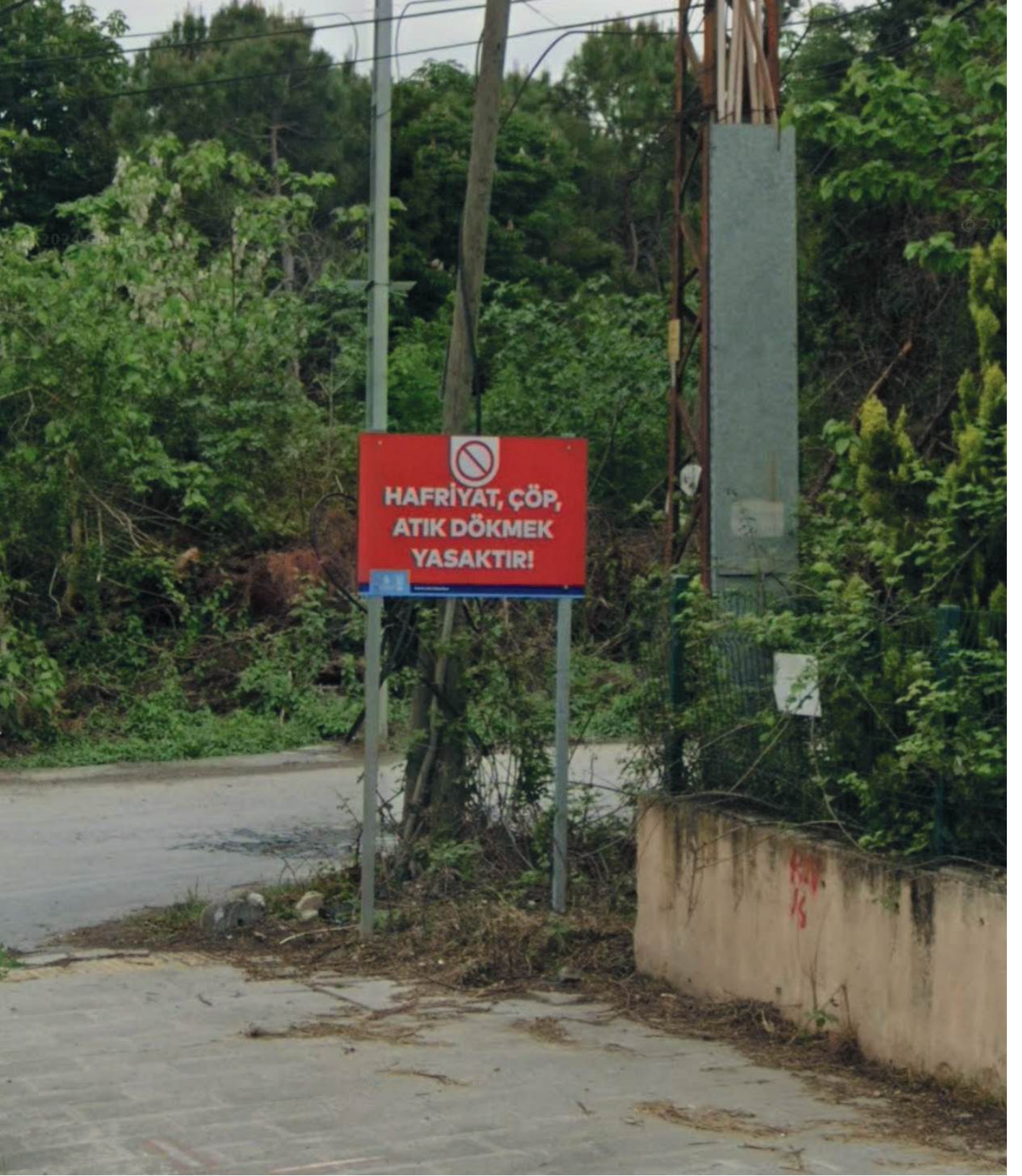
### 5 Numaralı Lüks Konut Sitesi





Bölgede sık sık karşılaştığımız emlakçı ilanlarına bir kaç örnek.





Durusu, Baklalı ve Dursunköy'de civarında sık sık karşılaştığımız "HAFRIYAT, ÇÖP VE ATIK DÖKMEK YASAKTIR!" yazılı İBB tabelalarından yalnızca biri.

## SONUÇ

2019 yılının sonunda kanal projesinin ÇED raporunun yayınlanmasıyla kurulan Ya Kanal Ya İstanbul Koordinasyonu bu projenin getireceği yıkıma karşı başta İstanbul halkı olmak üzere tüm Türkiye'deki doğa ve yaşam savunucularının desteğini alarak yoluna devam etti.

Bugün geldiğimiz noktada kanala dair süslü sözler ortaya atılmıyor, derin bir sessizlik var. Ancak İstanbul'un kuzeyindeki şehirleşme daha büyük bir felaketin habercisi.

TOKİ'nin hedefinde şimdi de Sazlıbosna var. Projenin ihaleleri yapılmaya başlandı. İstanbul'un kuzeyini imara açmak İstanbul'a ihanettir. Bu sözün sahipleri rant uğruna kenti kuzeye doğru büyütürken insanların geçim kaynaklarını yok ediyor, insanları sürgün ediyor. Bütün Marmara Bölgesi açısından ise büyük bir ekolojik yıkımın adımlarını atıyor.

Kanal ve Yenişehir projesinin iptal edilmesini istiyoruz. İstanbul'un ve ülkemizin geleceği için **Ya Kanal Ya İstanbul.**

**YA KANAL  
YA İSTANBUL  
KOORDİNASYONU**

 [yakanalyaistanbul.org](http://yakanalyaistanbul.org)

 [yakanal\\_yaist](https://twitter.com/yakanal_yaist)

 [yakanalyaist](https://facebook.com/yakanalyaist)

 [yakanalyaist](https://instagram.com/yakanalyaist)